

### INFORMAÇÕES GERAIS

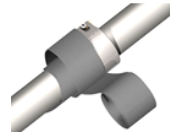
Abraçadeira para reparo de tubos de todos os materiais.



#### Pressão de operação

Para informações referentes às pressões de cada diâmetro, consulte nosso catálogo ou nossa equipe técnica para mais detalhes.

OPEN FLEX 1: Ø48,3 ~ Ø168,3 mm  
 OPEN FLEX 2: Ø219,1 ~ Ø2.032 mm  
 OPEN FLEX 3: Ø219,1 ~ Ø4.064 mm



#### Proteção anticorrosão (tubos aterrados)

Visando proporcionar uma maior vida útil ao produto, recomendamos envolver a abraçadeira em mantas de polietileno termo retráteis, fitas de proteção, ou métodos de proteção já validados pelo mercado, isolando o produto do meio agressivo.



#### Temperatura de operação

EPDM: -20°C à +100°C  
 NBR/PVC: -20°C à +120°C  
 Base: produto água

-> Para aplicações específicas, consulte-nos!



#### Elemento de vedação

EPDM: água potável, ácidos alcalis, ácidos leves.  
 NBR/PVC: água, esgoto, gás, óleo, combustíveis, ar comprimido e hidrocarbonetos.

### INSTRUÇÕES DE INSTALAÇÃO

Para correto desempenho do produto, siga corretamente as instruções de instalação abaixo.

#### ETAPA 1 - PREPARAÇÃO

Remover da área a ser reparada: carepas, revestimentos e quaisquer resíduos, garantindo que não haja sujeira ou quaisquer partículas sob o elemento de vedação.



#### ATENÇÃO - CINTAS METÁLICAS INTERNAS

São utilizadas em casos de: existência de vácuo, proteção contra líquidos agressivos e pressões externas. Essas cintas poderão ser adquiridas à parte.

#### ETAPA 2 - FIXAÇÃO

Ajustar a abraçadeira centralizando o dano à área de vedação. Apertar **levemente** os parafusos de forma alternada com chave manual ou parafusadeira.



#### PREVENÇÃO DE PROBLEMAS

Todas as abraçadeiras são etiquetadas com a recomendação de torque adequado, portanto, não exceder os níveis recomendados.

#### ETAPA 3 - APERTO

Apertar os parafusos de fixação com chave de torque (torquímetro), aplicando o torque final indicado na etiqueta de identificação. A chave de torque deverá estar ajustada ao valor de torque indicado na etiqueta de identificação.



#### SOLUÇÃO DE PROBLEMAS

Em caso de vazamento, desinstale a abraçadeira e repita o processo a partir da ETAPA 1. As abraçadeiras ASVOTEC são reutilizáveis.

Persistindo o problema, contate nossa equipe técnica ou rede de distribuidores autorizados.

#### ACESSÓRIOS PARA MONTAGEM

São vendidos separadamente os acessórios para facilitar a montagem das abraçadeiras.

#### Critério de seleção

- ✓ Versão Ø48,3 à Ø168,3 = utilizar grampo de instalação.
- ✓ Versão > Ø168,3 = utilizar cinta de instalação.



Grampo



Cinta

*Imagens meramente ilustrativas.  
 Acessórios são vendidos separadamente.*